

komfovent®

KOMBI

Hybrid Heizungs-
und Lüftungsgerät



KOMBI – Komfort für Ihr Zuhause

Wir arbeiten effizienter, schlafen besser und fühlen uns glücklicher, wenn wir uns wohlfühlen. Bei der Behaglichkeit in den eigenen vier Wänden geht es nicht nur um die Einrichtung, sondern auch um die gesamte Atmosphäre. Frische Luft, behagliche Wärme oder angenehme Kühle und warmes Wasser spielen eine wichtige Rolle im Konzept der Behaglichkeit zu Hause.

KOMBI – das hybride Heizungs- und Lüftungsgerät vereint alle Funktionen: Lüften, Heizen, Kühlen und Warmwasserbereitung. Alle wesentlichen Systeme in einem Gerät spart Ihnen Zeit und Platz bei der Planung, da Sie den Platz für ein Gerät anstelle von drei oder vier Geräten auswählen müssen, ganz zu schweigen von den geringeren Investitionskosten.

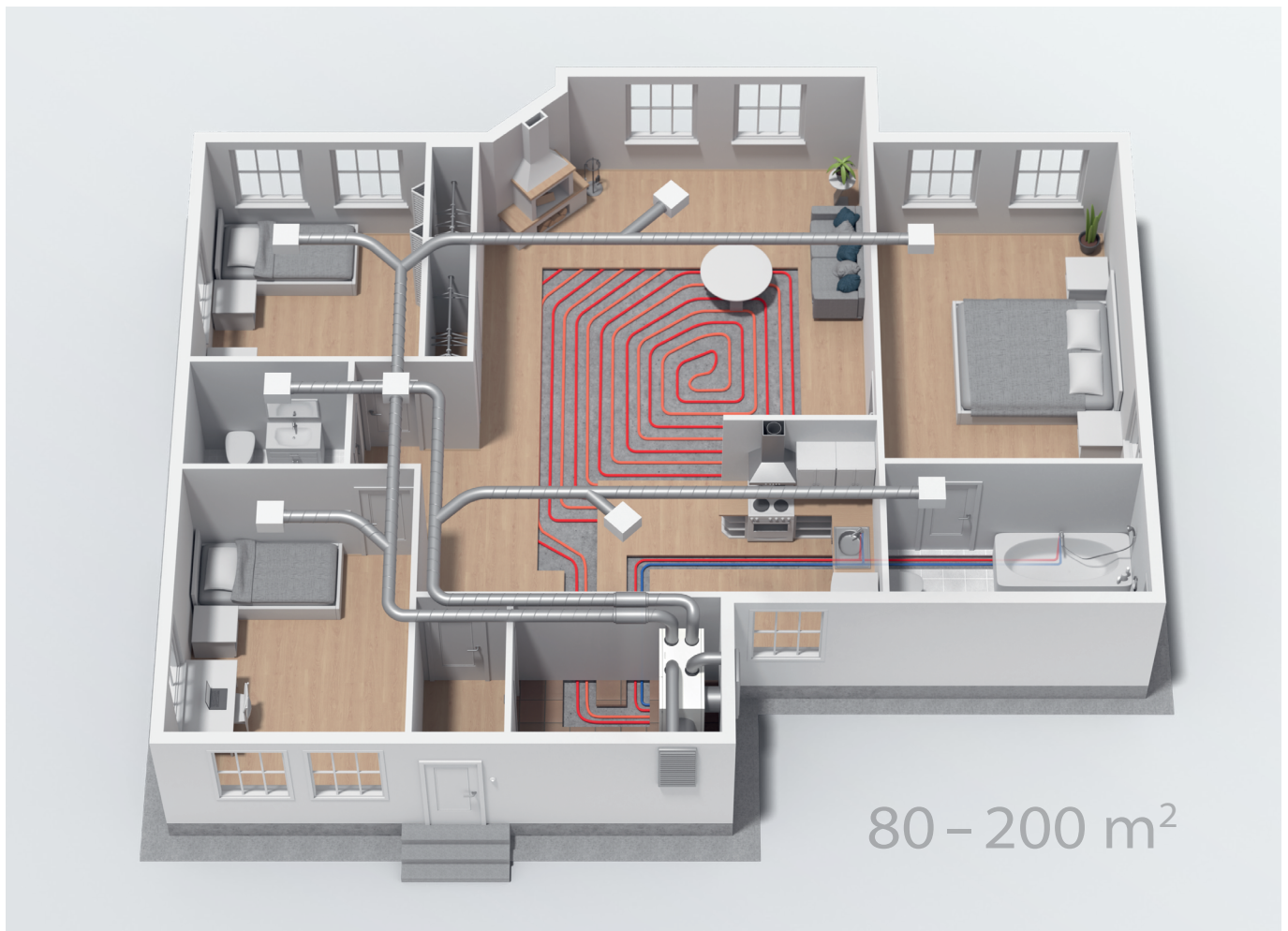
Das KOMBI-Gerät besteht aus drei internen Modulen: Wohnraumlüftung mit Wärme- und Feuchterückgewinnung, Luft-Wasser-Wärmepumpe für den Hauptheiz- und Kühlbedarf und einem integrierten Wasserspeicher für die Warmwasserbereitung und -speicherung. Alle Module werden gleichzeitig über ein integriertes Steuerungssystem geregelt.





Die Eigenschaften eines KOMBI Gerätes:

- Betriebsfertiges Hybrid-Lüftungs- und Heizgerät
- Einfache Planung / Installation / Wartung
- Platzsparende Lösung
- Keine Außeneinheit erforderlich - minimale Auswirkungen auf die Fassade
- Warmwasserspeicher mit großer Kapazität
- Geräuschpegelkontrolle
- Effektives Heizen bis zu $-25\text{ }^{\circ}\text{C}$
- Heizen bis zu $-30\text{ }^{\circ}\text{C}$ durch zusätzliches Elektroheizregister
- Maximale Energieeinsparung durch integrierte intelligente Steuerungsalgorithmen
- Einfache Steuerung des gesamten Systems über ein Bedienpanel
- 5 Jahre Garantie
- Option zum Einsatz mit Solarthermie Kollektoren



HEIZUNG

Ideal für Fußbodenheizungen, aber auch für Heizkörperheizungen geeignet. Eine Luftheizung mit Lüftungssystem kann verwendet werden, um den Komfort bei Bedarf sofort zu verbessern.



KÜHLUNG

Kombinierte Kühlung der Räumlichkeiten durch Fußboden- und Lüftungssystem.



LÜFTUNG MIT WÄRMERÜCKGEWINNUNG

Versorgt den Raum mit frischer und sauberer Luft, die auf eine angenehme Temperatur erwärmt oder gekühlt wird.



FEUCHTERÜCKGEWINNUNG

Die Sorptions-Enthalpie-Wärmetauschertechnologie ermöglicht eine teilweise Steuerung der Raumluftfeuchtigkeit. Im Winter wird die Luftfeuchtigkeit in den Räumen zurückgewonnen und im Sommer wird verhindert, dass feuchte Außenluft in das Gebäude gelangt.



LUFTFILTERUNG

Der Raum wird mit sauberer und staubfreier Luft versorgt.



WARMWASSERBEREITUNG

Die Wärmepumpe bereitet das Brauchwasser auf, das in einem integrierten Wasserspeicher gespeichert wird.



Transport und Installation

Das KOMBI Gerät besteht aus zwei Modulen. Dies vereinfacht den Transport und die Einbringung durch einen Standard Türrahmen. Normalerweise besteht die Installation aller Heizung-, Lüftungs- und Klimakomponenten aus der Montage separater Geräte und der Beauftragung verschiedener qualifizierter Fachleute. Dies ist bei dem KOMBI Gerät nicht der Fall. Da alle HVAC Komponenten in einem Gehäuse integriert sind, ist die In-

stallation vor Ort einfach und schnell. Das KOMBI Gerät ist so konzipiert, dass es eine "Plug and Play" Lösung bietet. Das Wärmepumpensystem ist bereits werkseitig mit der richtigen Menge an Kältemittel befüllt, der Betrieb aller Funktionen ist vollständig getestet und die Software ist vor der Auslieferung vollständig vorprogrammiert, so dass eine sorgenfreie Installation und Inbetriebnahme gewährleistet ist.

Hightech-Lösung

Das KOMBI Hybrid Heiz- und Lüftungsgerät ist mit den neuesten Technologien ausgestattet – einem Doppelrotor-Inverterverdichter, einem elektronischen Expansionsventil, extrem effizienten und leisen elektronisch kommutierten EC-Ventilatoren und einem Sorptions-Enthalpie-Rotationswärmetauscher, der Wärme regeneriert und den Feuchtigkeitshaushalt regelt. Diese Komponenten, zusammen mit einem intuitiven, intelligenten Steuerungssystem, garantieren einen effizienten und reibungslosen Betrieb aller HVAC-Systeme.

Lüftungsgerät

- Integrierter Sorptions-Enthalpie-Rotationswärmetauscher.
- Versorgt den Raum mit Frischluft, filtert diese, regeneriert Wärme, Kälte und Feuchtigkeit und sorgt für ein optimales Raumklima.

Wassertank

- Fassungsvermögen von 186 Litern.
- Die Isolierung verringert den Wärmeverlust im Laufe der Zeit; die periodische Sterilisationsfunktion sichert die Hygienestandards.



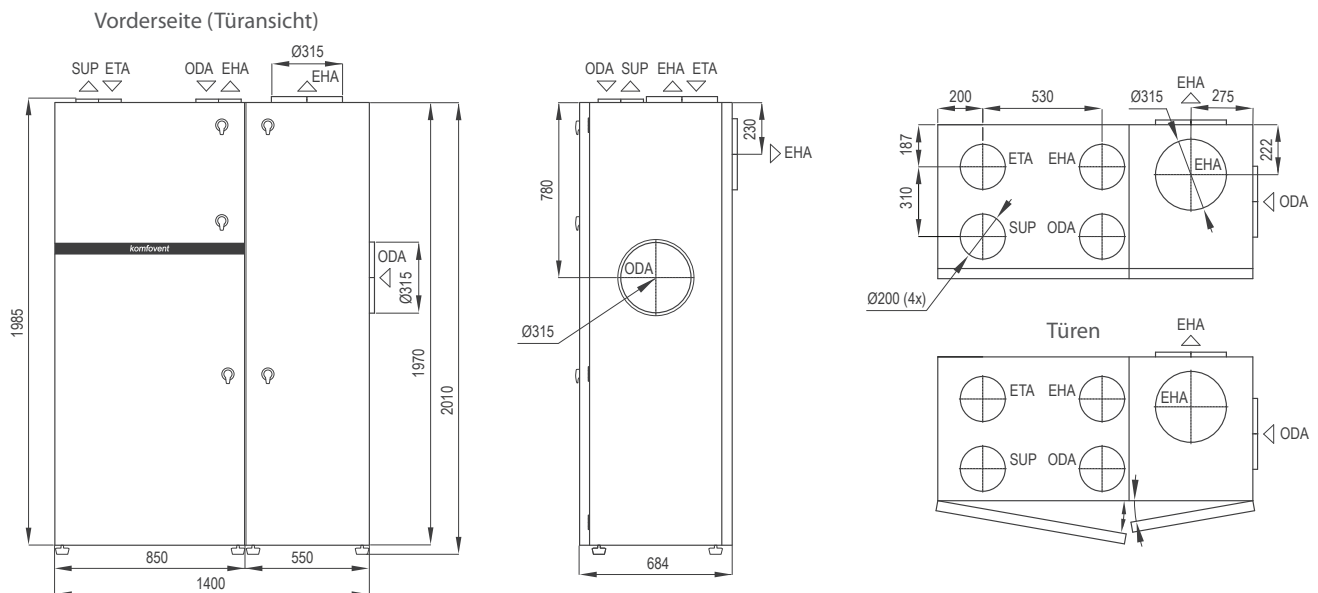
Wärmepumpe

- Beheizt die Räume im Winter, kühlt sie im Sommer und bereitet das ganze Jahr über auf effiziente Weise das Warmwasser auf.
- Der Doppelrotor-Inverterkompressor gewährleistet einen leisen und wirtschaftlichen Betrieb, Zuverlässigkeit und Langlebigkeit.

Steuerungssystem

- Sorgt für eine reibungslose Steuerung aller Prozesse.
- Gewährleistet einen zuverlässigen und sicheren Betrieb des Geräts, hält die eingestellten Parameter bei minimalem Energieverbrauch ein.

Technische Daten



ODA – Außenluftansaugung | SUP – Zuluft für die Räume | ETA – Abluft aus den Räumen | EHA – Fortluft nach Außen

	KOMBI-A7-W-E4.5-RT-C9	KOMBI-A9-W-E6-RT-C9
Wärmepumpe Daten		
Heiz-/Kühlleistung der Wärmepumpe, kW	7 / 7	9 / 7
Zusätzliches Elektroheizregister, kW	4,5	6
Fassungsvermögen des Warmwasserspeichers, l		186
Maximale Wassertemperatur im Heizbetrieb, °C		55
Wassertemperatur im Kühlbetrieb, °C		7
COP A7W30 / Leistung, kW	5,41 / 7,0	5,45 / 9,0
SCOP W35	4,89	4,86
EER A35W18 / Leistung, kW	5,14 / 7,0	5,07 / 7,0
SEER W18	5,22	5,11
Filter: Klasse / Abmessungen	Coarse 65 % / 585x505	
Kältemittel Typ	R410A	
Kanalanschluss Wärmepumpe, mm	2 x Ø315	
Lüftungsgerät Daten		
Heiz-/Kühlleistung der Wärmepumpe, kW	3,4 / 2,4	
Rotationswärmetauscher	Sorptions-Enthalpie	
Wirkungsgrad Wärmerückgewinnung, %	86	
Volumenstrom, m ³ /h / 100 Pa	517	
Spezifische elektrische Leistungsaufnahme SPI, W/(m ³ /h)	0,31	
Spezifische Ventilatorleistung SFP, kW/(m ³ /s)	0,95	
Filter: Zuluft / Abluft - Klasse / Abmessungen	ePM1 55 % / ePM10 50 % – 585x258x46	
Kanalanschluss Lüftung, mm	4 x Ø200	
Allgemeine Daten		
Spannung, V	3~400	
Maximale Stromstärke, A	20	24
Abmessungen: Breite x Tiefe x Höhe, mm	1400 (550+850) x 684 x 2010 (inkl. FüÙe)	
Gewicht, kg	440	

Einheitliches Steuersystem

Ein einziges Steuerungssystem ist für alle Algorithmen und Prozesse zuständig, die für optimalen Komfort erforderlich sind. Vergessen Sie eine Vielzahl von Fernbedienungen und Thermostaten. Jetzt ist jede Funktion über ein einziges Farbbildschirm-Bedienpanel mit den Fingerspitzen erreichbar. Die Wasser-, Luft- und Temperaturparameter des KOMBI Geräts sind bereits vorprogrammiert und werden automatisch beibehalten, aber der Benutzer kann sie auch einfach über das Bedienpanel einstellen.



- Leicht zu navigierendes Bedienpanel mit intuitiver und benutzerfreundlicher Oberfläche.
- In das Bedienpanel integrierte Temperatur- und Feuchtigkeitssensoren können verwendet werden, um bestimmte Raumbedingungen aufrechtzuerhalten.
- 8 vorprogrammierte Betriebsmodi, die alle drei Komfortparameter (Lüftungsintensität, Raumtemperatur und Warmwassertemperatur) automatisch aufrechterhalten.
- Vollständige manuelle Steuerung einzelner Komfortparameter für zusätzliche Energieeinsparungen.
- Integrierte Energiesparfunktionen wie Luftqualitätskontrolle, Anpassung der Heiz-/Kühlleistung entsprechend der Außentemperaturkurve und andere.
- Detaillierte Wochenpläne für die Heiz- und Kühlsaison.
- Effizienz- und Verbrauchsüberwachung in Echtzeit.
- Anzeige der Luftfilterverschmutzung.
- Automatische periodische Desinfektionsfunktion des Brauchwassersystems.
- Integrierte und werkseitig konfigurierte Sicherheitsfunktionen für einen störungsfreien Betrieb.

KOMFOVENT GmbH

Konrad-Zuse-Str. 2a, 42551 Velbert
Deutschland
info@komfovent.de
www.komfovent.com

2023-06